

**EXTRAS DE CARTE FUNCİARĂ
PENTRU INFORMARE**

Carte Funciară Nr. 54548 Somcuta Mare

Nr. cerere	29320
Ziua	24
Luna	04
Anul	2026

Cod verificare
100207069178



A. Partea I. Descrierea imobilului

TEREN Intravilan

Adresa: Jud. Maramures, UAT Somcuta Mare, Loc. Somcuta Mare

Nr. Crt	Nr. cadastral Nr. topografic	Suprafața* (mp)	Observații / Referințe
A1	54548	10.007	Teren neimprejmuț;

B. Partea II. Proprietari și acte

Înscrieri privitoare la dreptul de proprietate și alte drepturi reale		Referințe
55086 / 03/09/2024		
Act Administrativ nr. Hotarare nr. 303, din 16/12/2021 emis de Consiliul Judetean Maramures; Act Administrativ nr. Hotarare nr. 120, din 23/11/2021 emis de Consiliul Local al Orasului Somcuta Mare;		
B2	Intabulare, drept de PROPRIETATE, dobandit prin Lege, cota actuala 1/1	A1
1) JUDETUL MARAMURES, domeniul privat		
OBSERVATII: pozitie transcrisa din CF 54522/Somcuta Mare, inscrisa prin incheierea nr. 47075 din 29/07/2024; pozitie transcrisa din CF 54498/Somcuta Mare, inscrisa prin incheierea nr. 44166 din 16/07/2024; pozitie transcrisa din CF 51678/Somcuta Mare, inscrisa prin incheierea nr. 2188 din 13/01/2022; pozitie transcrisa din CF 54512/Somcuta Mare, inscrisa prin incheierea nr. 44166 din 16/07/2024; pozitie transcrisa din CF 51678/Somcuta Mare, inscrisa prin incheierea nr. 2188 din 13/01/2022; pozitie transcrisa din CF 54511/Somcuta Mare, inscrisa prin incheierea nr. 44166 din 16/07/2024; pozitie transcrisa din CF 51678/Somcuta Mare, inscrisa prin incheierea nr. 2188 din 13/01/2022; pozitie transcrisa din CF 54510/Somcuta Mare, inscrisa prin incheierea nr. 44166 din 16/07/2024; pozitie transcrisa din CF 51678/Somcuta Mare, inscrisa prin incheierea nr. 2188 din 13/01/2022; pozitie transcrisa din CF 54509/Somcuta Mare, inscrisa prin incheierea nr. 44166 din 16/07/2024; pozitie transcrisa din CF 51678/Somcuta Mare, inscrisa prin incheierea nr. 2188 din 13/01/2022; pozitie transcrisa din CF 54508/Somcuta Mare, inscrisa prin incheierea nr. 44166 din 16/07/2024; pozitie transcrisa din CF 51678/Somcuta Mare, inscrisa prin incheierea nr. 2188 din 13/01/2022; pozitie transcrisa din CF 54507/Somcuta Mare, inscrisa prin incheierea nr. 44166 din 16/07/2024; pozitie transcrisa din CF 51678/Somcuta Mare, inscrisa prin incheierea nr. 2188 din 13/01/2022; pozitie transcrisa din CF 54506/Somcuta Mare, inscrisa prin incheierea nr. 44166 din 16/07/2024; pozitie transcrisa din CF 51678/Somcuta Mare, inscrisa prin incheierea nr. 2188 din 13/01/2022; pozitie transcrisa din CF 54505/Somcuta Mare, inscrisa prin incheierea nr. 44166 din 16/07/2024; pozitie transcrisa din CF 51678/Somcuta Mare, inscrisa prin incheierea nr. 2188 din 13/01/2022; pozitie transcrisa din CF 54504/Somcuta Mare, inscrisa prin incheierea nr. 44166 din 16/07/2024; pozitie transcrisa din CF 51678/Somcuta Mare, inscrisa prin incheierea nr. 2188 din 13/01/2022; pozitie transcrisa din CF 54503/Somcuta Mare, inscrisa prin incheierea nr. 44166 din 16/07/2024; pozitie transcrisa din CF 51678/Somcuta Mare, inscrisa prin incheierea nr. 2188 din 13/01/2022; pozitie transcrisa din CF 54502/Somcuta Mare, inscrisa prin incheierea nr. 44166 din 16/07/2024; pozitie transcrisa din CF 51678/Somcuta Mare, inscrisa prin incheierea nr. 2188 din 13/01/2022; pozitie transcrisa din CF 54501/Somcuta Mare, inscrisa prin incheierea nr. 44166 din 16/07/2024; pozitie transcrisa din CF 51678/Somcuta Mare, inscrisa prin incheierea nr. 2188 din 13/01/2022; pozitie transcrisa din CF 54500/Somcuta Mare, inscrisa prin incheierea nr. 44166 din 16/07/2024; pozitie transcrisa din CF 51678/Somcuta Mare, inscrisa prin incheierea nr. 2188 din 13/01/2022; pozitie transcrisa din CF 54499/Somcuta Mare, inscrisa prin incheierea nr. 44166 din 16/07/2024; pozitie transcrisa din CF 51678/Somcuta Mare, inscrisa prin incheierea nr. 2188 din 13/01/2022;		

C. Partea III. SARCINI .

Inscrieri privind dezmembrămintele dreptului de proprietate, drepturi reale de garanție și sarcini	Referințe
NU SUNT	

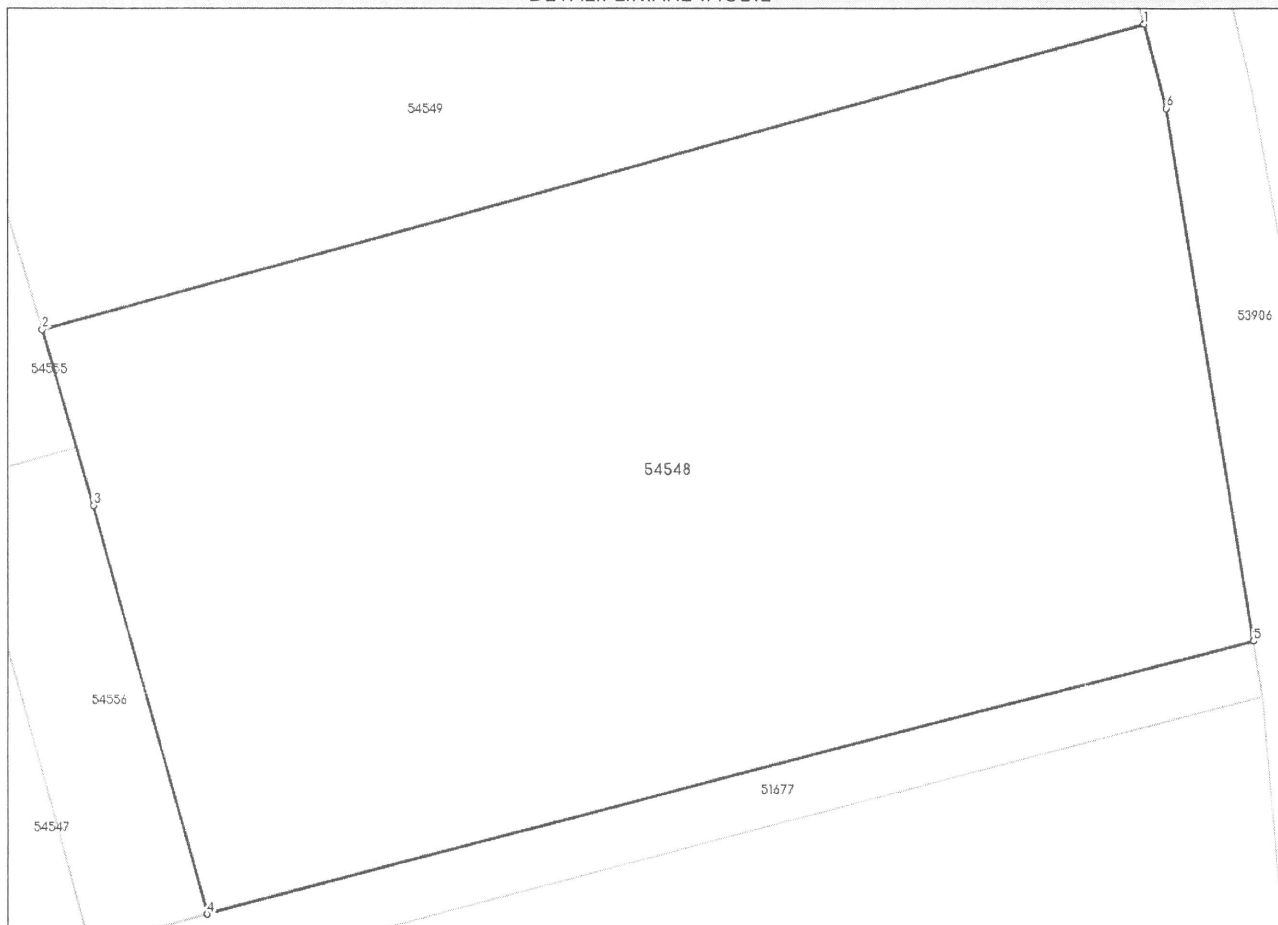
Anexa Nr. 1 La Partea I

Teren

Nr cadastral	Suprafața (mp)*	Observații / Referințe
54548	10.007	.

* Suprafața este determinată în planul de proiecție Stereo 70.

DETALII LINIARE IMOBIL



Date referitoare la teren

Nr Crt	Categorie folosință	Intravilan	Suprafața (mp)	Tarla	Parcelă	Nr. topo	Observații / Referințe
1	pasune	DA	10.007	-	-	-	

Date referitoare la construcții

Lungime Segmente

1) Valorile lungimilor segmentelor sunt obținute din proiecție în plan.

Punct început	Punct sfârșit	Lungime segment (** (m)
1	2	137.891
2	3	22.115
3	4	51.37
4	5	130.537
5	6	65.098
6	1	10.496

**** Lungimile segmentelor sunt determinate în planul de proiecție Stereo 70 și sunt rotunjite la 1 milimetru.**
***** Distanța dintre puncte este formată din segmente cumulate ce sunt mai mici decât valoarea 1 milimetru.**

Certific că prezentul extras corespunde cu pozițiile în vigoare din cartea funciară originală, păstrată de acest birou.

Prezentul extras de carte funciară este valabil la autentificarea de către notarul public a actelor juridice prin care se sting drepturile reale precum și pentru dezbateră succesiunilor, iar informațiile prezentate sunt susceptibile de orice modificare, în condițiile legii.

S-a achitat tariful de 0 RON, -, pentru serviciul de publicitate imobiliară cu codul nr. 242.

Data soluționării,
27-04-2026

Data eliberării,
__/__/__

Asistent Registrator,
SIMONA TEODORA DUMITRAS

(parafa și semnătura)

Referent,

(parafa și semnătura)

DUMITRAS SIMONA TEODORA
Asistent registrator principal

Acest document se eliberează gratuit pentru proprietarii imobilelor. Pentru alți solicitanți, costul extrasului este de 25 de lei la ghișeu, respectiv 20 de lei dacă este obținut online prin platforma <http://epay.ancpi.ro>

